

## FAQs Frequently Asked Questions

### 我在健康門戶網站上的健康諮詢是從何而來的？

所有的門戶網站信息來自于您在比佛利醫院的電子病歷。

### 我的家人可以訪問我的門戶網頁么？

是的，您可以指定一個醫療保健代理，訪問、瞭解您的健康信息。但這需在您和代理人同意下，與我們醫院的病歷部門聯絡并設置。

### 我的信息資訊安全么？

是的，門戶網站的密碼是加密的。我們堅持最嚴格的執行和業界標準，以保障您的信息資訊安全。只有您和授權的家人才可以訪問您的網頁。此外，如果您離開門戶網頁一段時間，網頁會自動關閉。

聯絡我們: [PortalContact@Beverly.org](mailto:PortalContact@Beverly.org)



## 我的健康門戶網站

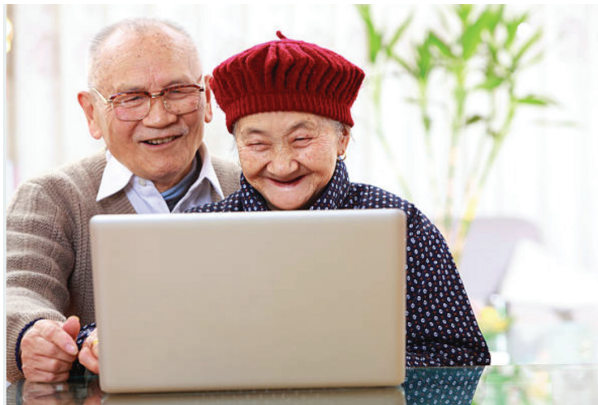
從任何地方均可管理您的醫療保健信息



309 W. Beverly Blvd., Montebello, CA 90640  
[www.beverly.org](http://www.beverly.org) | Main: (323) 726-1222



我的健康門戶網站提供給您快速、  
簡單和保密的訪問



我的健康門戶網站(MHP)  
是全天24小時在線的，  
讓您方便查詢您的健康信息。

#### 查詢訪問：

- 檢驗結果
- 放射科報告
- 出院醫囑
- 過敏及症狀
- 處方藥的使用說明
- 醫院診療歷史
- 回顧健康總結
- 免疫注射記錄
- 教育資料

使用我的健康門戶網站  
可經由互聯網隨時隨地查訪。

## 我的健康門戶網站使用入門

- 比佛利醫院入院部門或病歷部門將協助註冊。
- 會收到一封帶有鏈接的電子郵件，  
它會引導您完成創建用戶ID和密碼的設置。
- 要登錄門戶網站，請訪問[www.beverly.org](http://www.beverly.org)。  
點擊“我的健康門戶”鏈接。然後，  
只需輸入您的用戶名和密碼即可查看

#### 您也可以管理您家庭成員的醫療保健需求。

對於您所照顧的親人，您可以通過訪問位於  
309 W. Beverly Boulevard, Montebello, CA.  
的比佛利醫院病歷部門設立代理賬戶，  
填寫所需的“對我的健康門戶的代理訪問授權”  
表格並提供身份證件。代理人必須年滿18周歲。



#### 如果我有關於健康門戶網站的更多問題？

我的健康門戶網站的主頁上有一個聯繫我們按鈕  
點擊之後會發送電子郵件到  
[PortalContact@beverly.org](mailto:PortalContact@beverly.org)。  
或者您可以致電病歷部門 (323) 725-5020。  
工作時間：週一至週五，上午8:30至下午5:00。